


 $\overleftarrow{\text{Ø 80 - 120 g/m}^2}$
0,1 l \approx 1 m²0,75 l \approx 7,5 m²2,5 l \approx 25 m²

Peinture à la craie pour meubles 637

Peinture à la craie opaque pour les travaux de rénovation intérieure.

Application:

Peinture à la craie opaque, ouverte à la diffusion selon DIN EN 13300 avec un très bon pouvoir couvrant, facile à appliquer et polyvalente. Pour les zones intérieures légèrement sollicité comme meubles, panneaux muraux, etc.

Propriétés techniques:

Sans solvant, bon remplissage et couvrante, facile à appliquer, très économique. Lavable selon DIN / EN ISO 11998 et DIN EN 13300, classe 3. Classe d'abrasion humide 3. Testé selon EN 71-3.

Teinte:

630 menthe, 631 bleu glacier, 632 savane, 634 vanille, 635 crème, 636 rouge toscan, 637 bleu pacifique, 638 gris pierre, 639 gris foncé, 640 blanc

Composition:

Eau, craie, dioxyde de titane, résines naturelles, talc, calcite, huile de carthame, savon à la cire d'abeille, méthylcellulose, benzisothiazolinone, méthyl isothiazolinone. La teneur en COV de ce produit est max. 1 g / l. La limite UE est max. 30 g / l (catégorie «a» à partir de 2010).

Mise en œuvre:

Bien touiller avant utilisation! La surface doit être sèche, exempte de poussière et de graisse. Les vieilles couches doivent être poncées, si elles se décollent, elles doivent être enlevées complètement. Pour rendre la surface encore plus durable, nous vous recommandons de la traiter avec la cire finish pour mur. L'application peut être effectuée au pinceau ou au rouleau. À des températures ambiantes supérieures à 8 ° C

Durée de séchage:

À 20 ° C et 50% d'humidité relative: surface sèche après environ 1-2 heures. Séché à coeur après environ 12 h. Ce système nécessite des quantités suffisantes d'oxygène pour le séchage, un support sec et une humidité relative pas trop élevée. Ne travaillez donc que sur une surface sèche et assurez une bonne ventilation. Pour éviter les odeurs, utilisez un ventilateur

Emballage et utilisation :

Environ 80 - 120 ml / m² par application, peut varier en fonction de l'absorption de la surface. Déterminez les quantités de consommation exactes par commande à l'essai sur l'objet.

Contenants	Suffit pour...*
0,1l	1 m ²
0,75l	7,5 m ²
2,5l	25 m ²

* Consommation moyenne par couche

Stockage et durabilité:

Fermé d'origine pendant environ 12 mois. Conserver au frais, au sec et fermé. Protéger du gel!

Élimination:

Selon les réglementations locales et officielles. Les résidus de produits séchés peuvent être éliminés avec les ordures



ménagères. Code déchet EAK 08 01 20

Nettoyage des outils:

Immédiatement avec de l'eau après utilisation.

Remarques particulières:

Les spécifications et les impressions couleur ne sont pas contractuelles. Des écarts de couleur sont possibles en fonction du lot, du support et de la technique d'application. La couleur originale séchée diffère de la couleur fraîche dans le récipient. Un essai est donc essentiel. Les couleurs sont miscibles entre elles.

Mentions de danger:

Contiens 1,2-benzisothiazol-3(2H)-one, masse de réaction de: 5-chloro-2-méthyl-4-isothiazolin-3-one et 2-méthyl-2H-isothiazol-3-one (3 :1) Peut produire une réaction allergique. Attention! Des gouttelettes respirables dangereuses peuvent se former lors de la pulvérisation. Ne pas respirer les aérosols ni les brouillards. Fiche de données de sécurité disponible sur demande.

GHS07



Attention

Conseils de prudence:

Tenir hors de portée des enfants. Éviter le rejet dans l'environnement. Éliminer le contenu/récipient dans une installation de recyclage ou d'élimination des déchets agréée.

Centre anti poison: 00 33 3 88 92 49 92

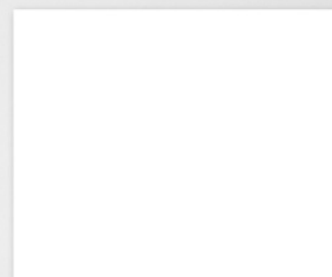
**von NATUR
aus GUT**



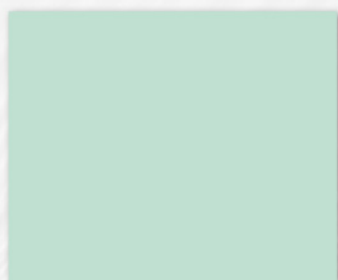
LEINOS
Naturfarben

Peinture à la craie pour meubles 637

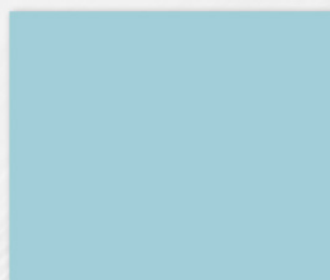
Nuancier



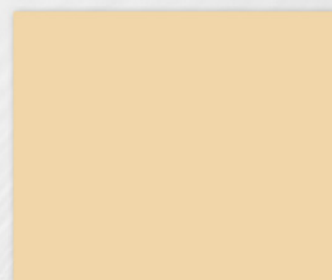
640 blanc



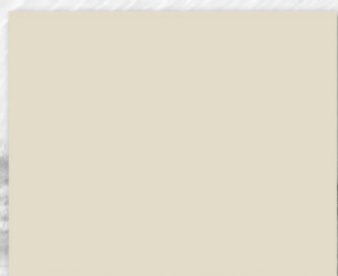
630 menthe



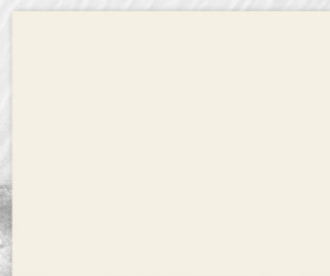
631 bleu glacier



632 savane



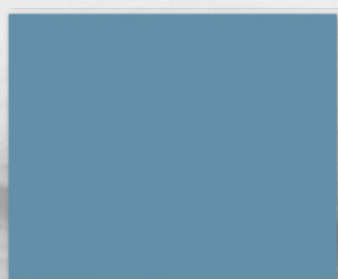
634 vanille



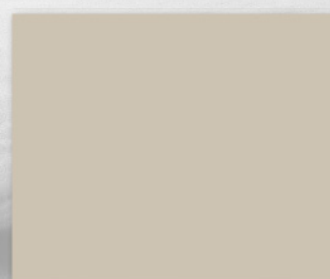
635 crème



636 rouge toscan



637 bleu pacifique



638 gris pierre



639 gris foncé